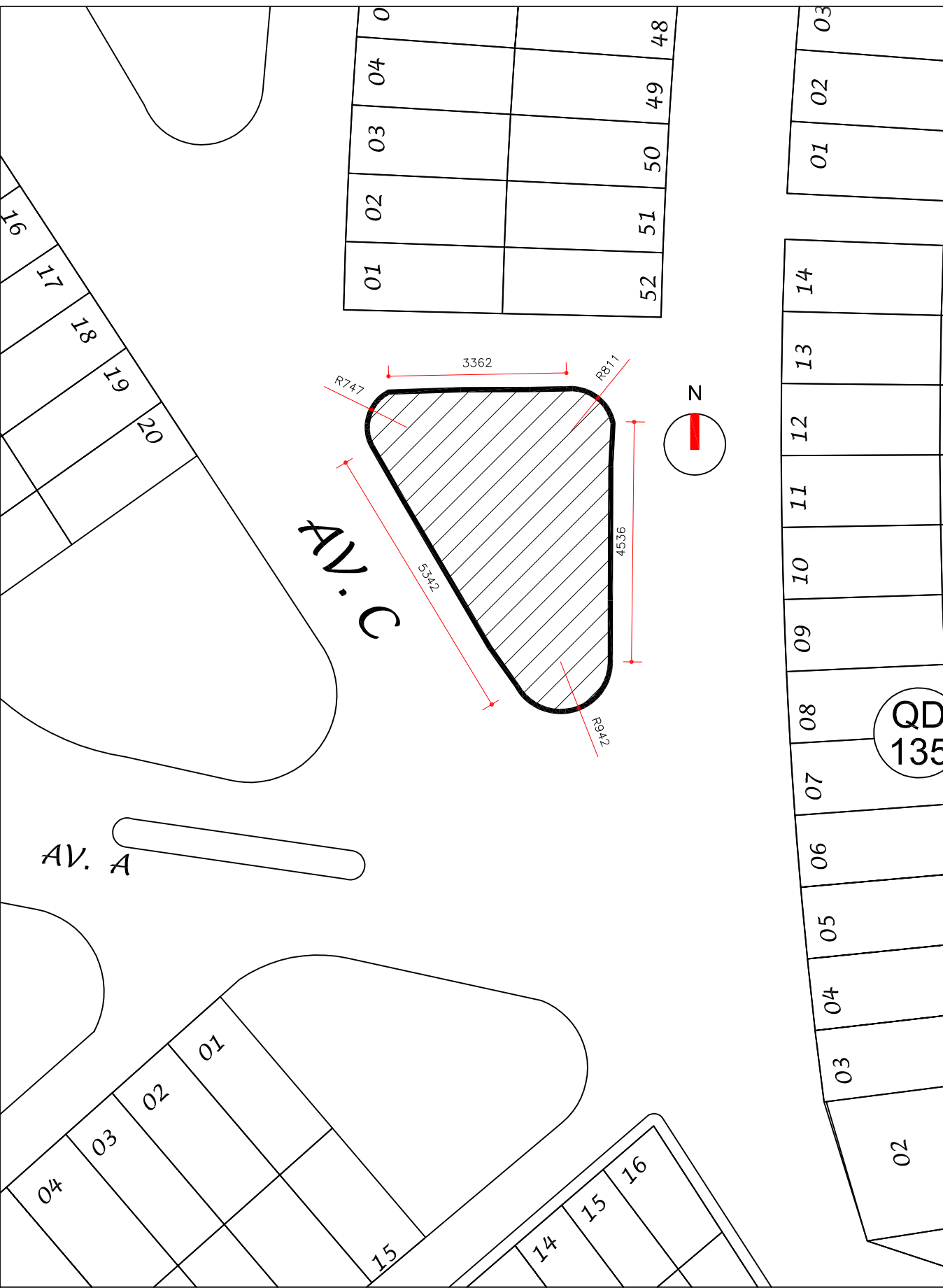


PLANTA DE COBERTURA
ESCALA 1/75



PLANTA DE SITUAÇÃO
ESCALA 1/1000

APROVAÇÕES



ARQUITETURA		
UBS III – UNIDADE BÁSICA DE SAÚDE - NOVA FRONTEIRA		
QUADRA N. EL-19, SITUADA NA AVENIDA "E", DO LOTEAMENTO PARQUE NACIONAL NOVA FRONTEIRA, NA CIDADE DE GURUPI-TO		
PROPRIETÁRIO (A):	SECRETARIA MUNICIPAL DE SAÚDE DE GURUPI-TO	
AUTOR DO PROJETO:	S C ARQUITETURA E CONSULTORIA LTDA.	
RESP. TÉCNICO:	ARQUITETO E URBANISTA SILENIO MARTINS CAMARGO CAU A22573-8	
CONTEÚDO DESTA PRANCHA:		
- PLANTA DE COBERTURA		
- PLANTA DE SITUAÇÃO		
ÁREAS:		
VER PRANCHAS 1		
DESENHO:	DATA:	ESCALA:
FERNANDO ALMEIDA	REV 01	INDICADAS